

## DRU DIN RAIL

Off-Line USV  
500 VA bis 850 VA

V18-04



**19"-Rack**  
**Nennleistung 500 VA bis 850 VA**

## DRU DIN-RAIL

- USV-Typ: Offline
- Leichtes und kompaktes Industriedesign
- Breiter Betriebstemperaturbereich
- Kaltstartfunktion und Überspannungsschutz
- Überwachungs-App für Android und iOS
- RS232-Kommunikationsport
- Simulierte Sinuswelle

## Anwendung

Die DRU-500/850 DIN RAIL ist eine DIN-Hutschienen USV. Die Kommunikation kann per RS232 erfolgen. Anwendungsbereich: Speicherprogrammierbare Steuerungen, Robotik, Fabrikautomatisierung, Förderausrüstung, IP-basiertes Steuerungssystem, Automatisierungssteuerung.

Das DRU-Modell ist ein Sicherheitsgerät, das mit Schrittwellenbatterien betrieben wird und maximalen Schutz vor Netzwerkstörungen in industriellen Umgebungen oder in der Automatisierung bietet. Es ist mit geeigneten Filtern ausgestattet, die Ihre Geräte vor Netzwerkproblemen schützen. Es wurde entwickelt, um die Verwendung von Batterien minimal zu halten. Dies hat einen doppelten Vorteil: maximale Autonomie und längere Lebensdauer der Batterien.

## Flexibilität

Dank der DIN-Schienenverbindung kann die DRU-USV einfach in Schalttafeln, Schränken und Containern installiert werden.

Innenbatterien sind leicht zugänglich und austauschbar und sie vervollständigen ein Produkt, das sofort verwendbar ist und zwischen die Hauptversorgung und die Last zum Speisen und Schützen eingefügt werden kann. Alle Verbindungen sind auf dem Klemmenblock (Eingang und Ausgang) platziert.

Es gibt auch einen Remote-On/Off-Kontakt, der notwendig ist, um das Herunterfahren des Geräts zu handhaben, ohne dass die Batterien auf lange Sicht beschädigt werden. Durch diese Merkmale ist die DRU-USV ein extrem funktionales Werkzeug in allen Automatisierungsanwendungen und zudem einfach zu installieren und zu verwenden.

## Kommunikation

Die USV ist mit einem RS232-Kommunikationsanschluss und einer optionalen RS485-Verbindung mit Konverter ausgestattet, zusätzlich zur vollständigen Steuerung durch den Mikroprozessor. Es verfügt auch über einen LAN/Wire-Filter. Für seine speziellen Anwendungen ist es mit hochwertigen elektronischen Komponenten hergestellt. Die DRU-USV reagiert auf einfache und funktionale Weise auf die Notwendigkeit der Kontinuität in Steuerungs- und Automatisierungsgeräten, Multimedia-Totems wie Bargeld- und Parkautomatisierung. Das Metallgehäuse macht die USV zudem zu einem besonders störunempfindlichen Produkt.

## Hauptmerkmale

- DRU ist ideal für industrielle Automatisierung, Robotik und Multimedia-Totem.
- Es garantiert eine hohe Zuverlässigkeit und gewährleistet maximale Autonomie und lange Batterielebensdauer.
- Es ist mit einer einfachen und schnellen Verbindung ausgestattet, die den Anforderungen der Installationsumgebung entspricht.
- Es ist möglich, seine Widerstandsfähigkeit gegen aggressive Atmosphären dank der Tropenbehandlungen zu erhöhen.
- Dank der Befestigung mit DIN-Führung und der seriellen Schnittstellen ist es besonders für Hausinstallation und Automatisierung geeignet.
- Es kann durch einen einfachen Befehl Remote-On/Off gesteuert werden.

## Software und Smartphone-Überwachung

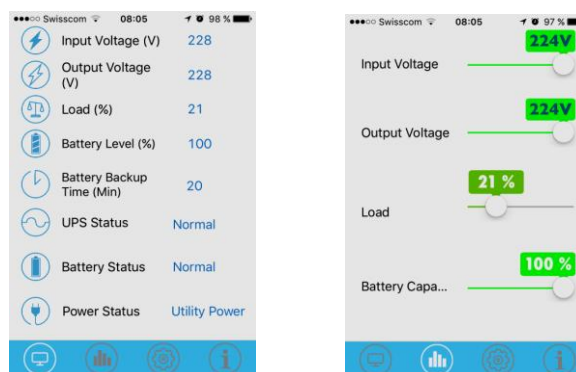
Die UPSMON PRO Software wird an der USB-Schnittstelle angewendet, um Überwachungsfunktionen auszuführen. Sie stellt ein ordnungsgemässes Herunterfahren des Computers im Falle eines Stromausfalls sicher.

Darüber hinaus überwacht sie gleichzeitig die USV und zeigt alle diagnostischen Informationen auf dem Monitor wie Spannung, Frequenz und Batteriestand und Ähnliches.

Für die USV mit USB-Kommunikations-Port ist die Software kompatibel mit Windows XP, 7, 8, Server-2000, 2003, 2008, 2012 und Linux.

## Smartphone-App

Powercom-APP für Ihr Smartphone oder Tablet, einfach zu installieren über den App-Store, für Android und IOS.



Smartphone Anzeige / Status überprüfen

## Technische Spezifikationen

<b>USV DIN-RAIL</b>		
Nennleistung (VA)	500	850
Wirkleistung (Watt)	300	510
USV-Typ	Line-Interaktiv	
Phasen	1 + N	
<b>Eingang</b>		
Eingangsspannung	230 V, $\pm$ 20%	
Frequenz	50/60 Hz, $\pm$ 10%	
<b>Ausgang</b>		
Ausgangsspannung	230 V, $\pm$ 5%	
Frequenz	50/60 Hz, $\pm$ 0.3 Hz (im Batteriebetrieb)	
Wellen-Typ	Simulierte Sinuswelle	
Reaktionszeit	4-6 ms	
Leistungsfaktor	0.8	
Krestfaktor	3:1	
<b>Batterie</b>		
Batterie-Typ	Blei, wartungsfrei	
Anzahl Batterien	1	1
Batterieleistung (V / Ah)	12/7.2	12/9
Überbrückungszeit bei 50/100% Last	10/4 min	7/2 min
Aufladezeit	ca. 8h bis 90%	
<b>Stromanschluss</b>		
Eingangsanschluss	Klemmen	
Ausgangsanschluss	Klemmen	
Schnittstellen	USB, RJ45 (LAN-Filter Telefon/Modem)	
<b>Allgemein</b>		
Anzeige	3x LED-Indikator	
Geräuschpegel (1m Nähe)	< 40 dB	
Überlastschutz	105%: 20s, 120%: 10s 130%: 3s	
<b>Abmessung und Gewicht</b>		
Gehäuse Bauart	Rack, DIN-Rail	
Breite (mm)	281	281
Höhe (mm)	124	124
Tiefe (mm)	116	116
Gewicht (kg)	4.5	5
<b>Garantie</b>		
USV	2 Jahre	
Batterien	2 Jahre	
<b>Garantieverweiterung</b>	Option: bis auf 6 Jahre	

Änderungen im Sinne der Produktaktualisierung bleiben vorbehalten.

DRU DIN-RAIL, PCM.